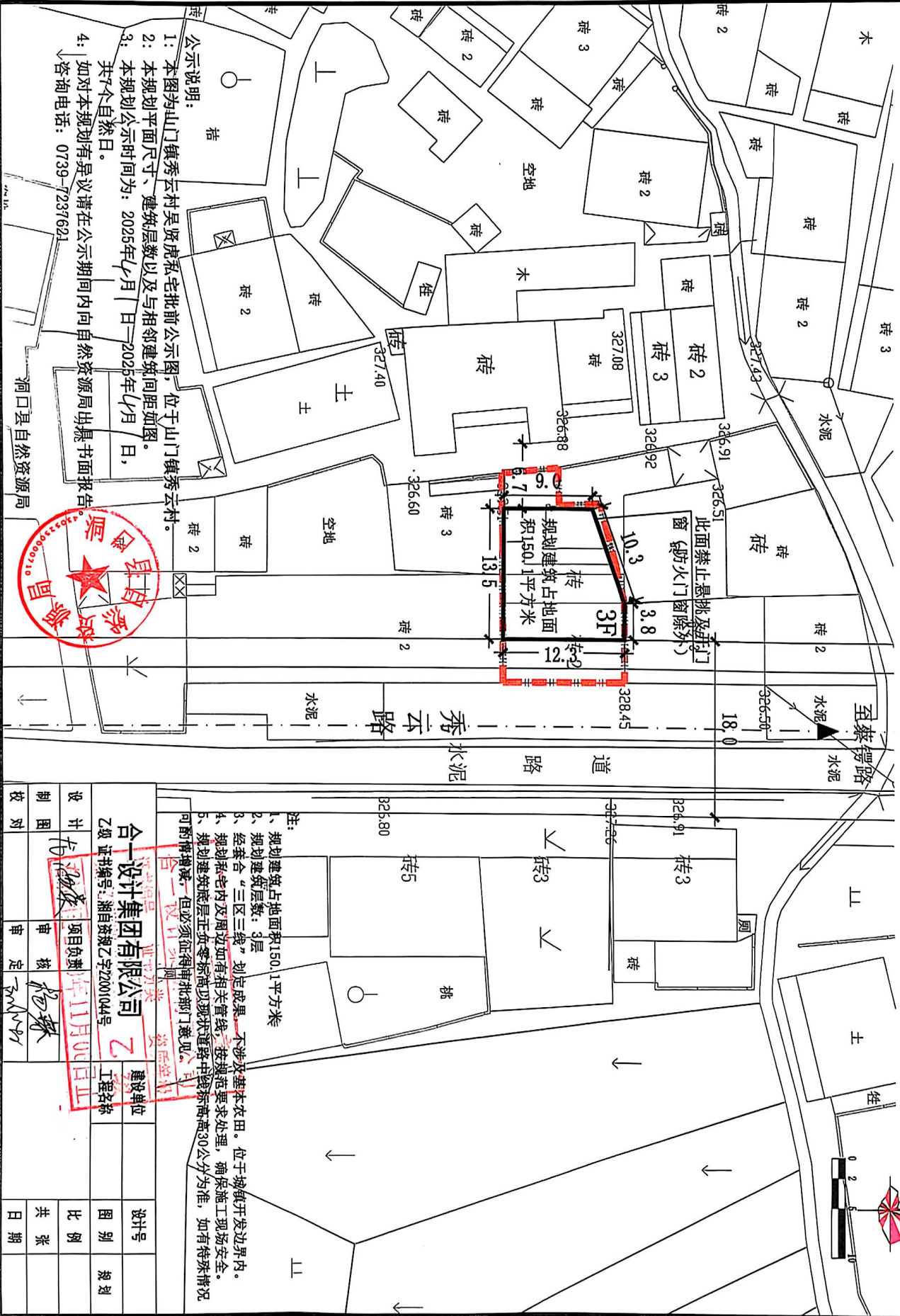


山门镇秀云村吴贤虎私宅平面布置批前公示图



- 公示说明:
- 1: 本图为山门镇秀云村吴贤虎私宅批前公示图，位于山门镇秀云村。
 - 2: 本规划平面尺寸、建筑层数以及相邻建筑间距如图。
 - 3: 本规划公示时间为：2025年11月11日至2025年11月18日，共7个自然日。
 - 4: 如对本规划有异议请在公示期间内向自然资源局出具书面报告
↓咨询电话：0739-7237621



注:

- 1、规划建筑占地面积150.1平方米
- 2、规划建筑层数：3层
- 3、经符合“三区三线”划定成果，不涉及基本农田。位于城镇开发边界内。
- 4、规划私宅内及周边如有相关管线，按规范要求处理，确保施工现场安全。
- 5、规划建筑底层正负零标高以现状道路路中最新高30公分为准。如有特殊情况可酌情调整，但必须征得审批部门意见。

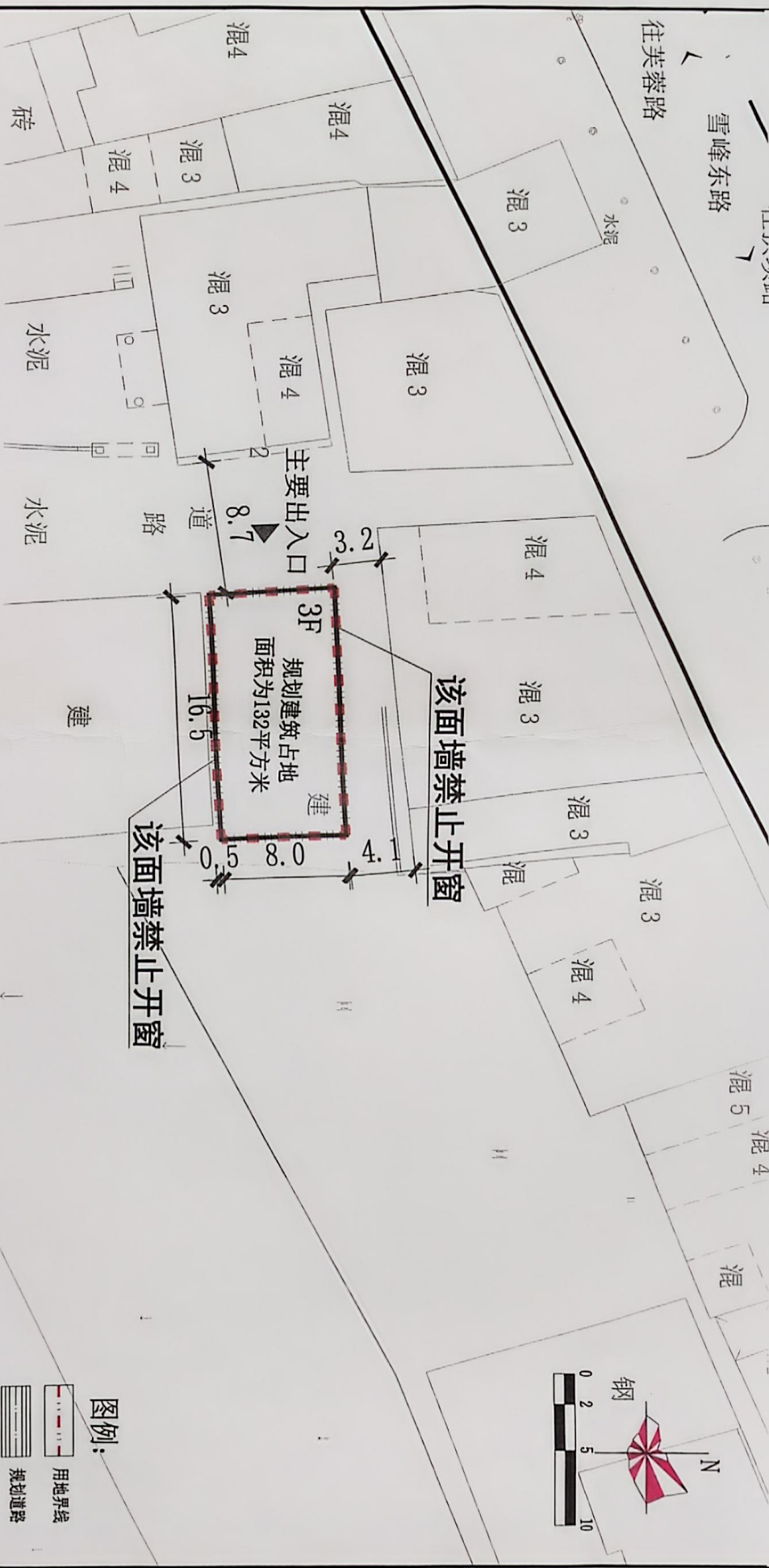
设计单位	合设计集团有限公司	建设单位		设计号	
项目负责人	杨霖	工程名称		图别	
审核	杨霖	审批日期	2025年11月06日	比例	
校核		审批人	张明	共张	
制图				日期	

洞口县雪峰街道红卫村向喜君私宅平面布置批前公示图

雪峰东路

往拱坝路

往芙蓉路



公示说明:

- 1、本图为洞口县雪峰街道红卫村向喜君私宅平面布置批前公示图。
- 2、规划建筑占地面积为132平方米，层数为3层。
- 3、规划建筑底层正负零标高以现状道路中线标高30公分为准，如有特殊情况可酌情增减，但必须征得审批部门意见。
- 4、规划建筑两侧山墙禁止开窗。
- 5、规划私宅内及周边如有相关管线，按规范要求处理，确保施工现场安全。
- 6、本规划平面尺寸、建筑层数以及与相邻建筑间距如图。
- 7、本规划公示时间为：2025年11月11日至2025年11月17日，共7个自然日。
- 8、如对本规划有异议请在公示期间内向自然资源局出具书面报告。

咨询电话：0739-7237621

洞口县自然资源局

该面墙禁止开窗

该面墙禁止开窗

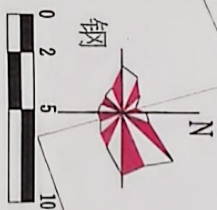
3F
规划建筑占地
面积为132平方米

主要出入口
8.7

建

图例:

- 用地界线
- 规划道路
- 现状建筑
- 规划建筑



小图专用章

合一设计集团有限公司

乙级证书编号：湘自资规乙字22001044号

项目负责

审核

校核

校对

建设单位

工程名称

设计号

图别

规划

比例

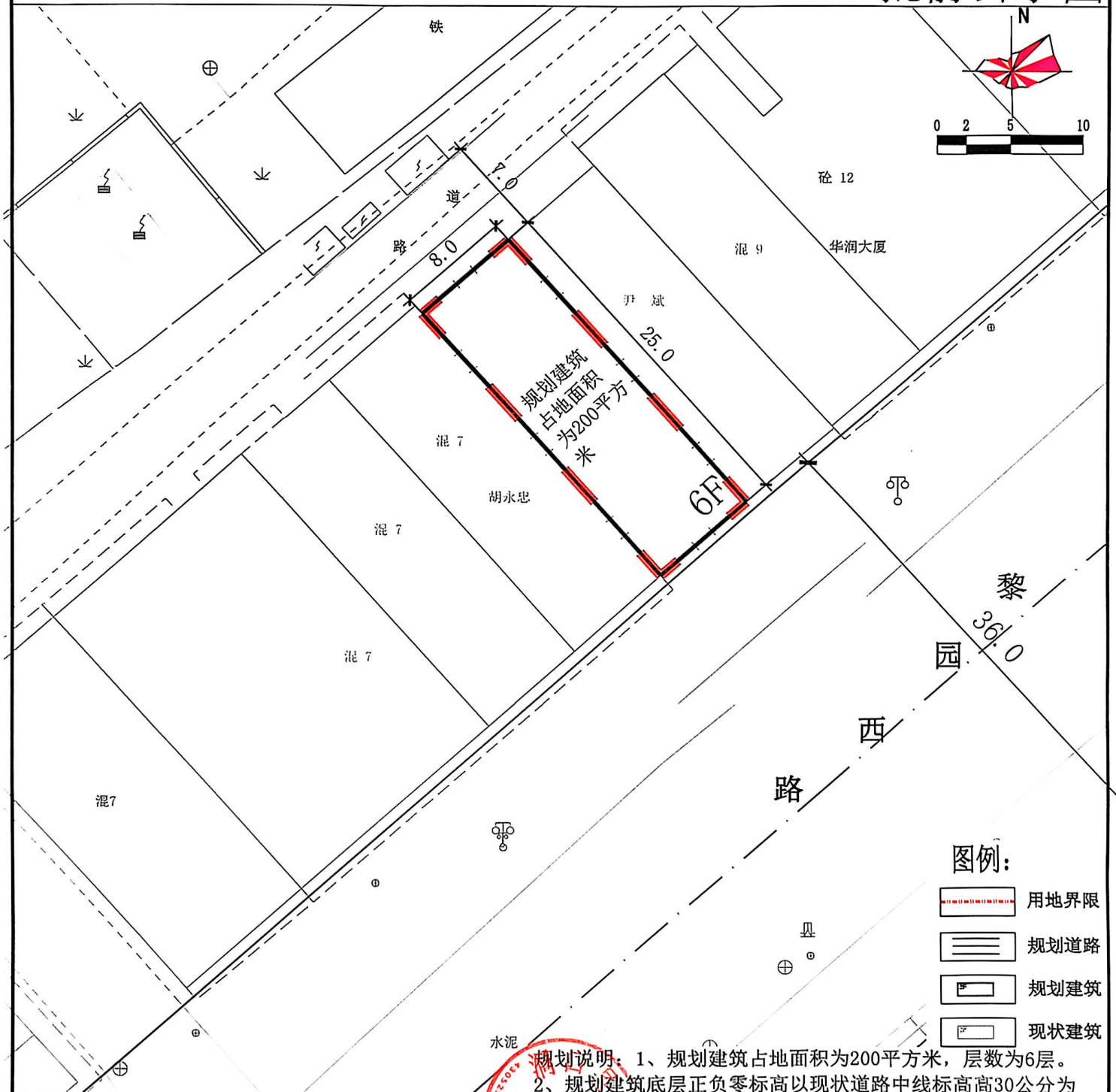
共张

日期



扫描全能王 创建

洞口县经济开发区黎园西路简军、向秀娟私宅平面布置 ——批前公示图



公示说明:

- 1: 本图为洞口县经济开发区黎园西路简军、向秀娟私宅批前公示图，位于洞口县经济开发区。
- 2: 本规划平面尺寸、建筑层数以及与相邻建筑间距如图。
- 3: 本规划公示时间为：2025年4月1日—2025年4月7日，共7个自然日。
- 4: 如对本规划有异议请在公示期间内向自然资源局出具书面报告。

咨询电话：0739-7237621

洞口县自然资源局

- 规划说明:**
- 1、规划建筑占地面积为200平方米，层数为6层。
 - 2、规划建筑底层正负零标高以现状道路中线标高加30公分为准，如有特殊情况可酌情增减，但必须征得审批部门意见。
 - 3、侧立面禁止开窗。
 - 4、规划私宅内及周边如有相关管线，按规范要求处理，确保施工现场安全。

合一设计集团有限公司		建设单位	设计号
乙级 证书编号：湘自然资源乙字22001044号		工程名称	图别 规划
设计	项目负责人	乙级	比例
制图	审核		共张
校对	审定	2025年4月6日止	日期



扫描全能王 创建