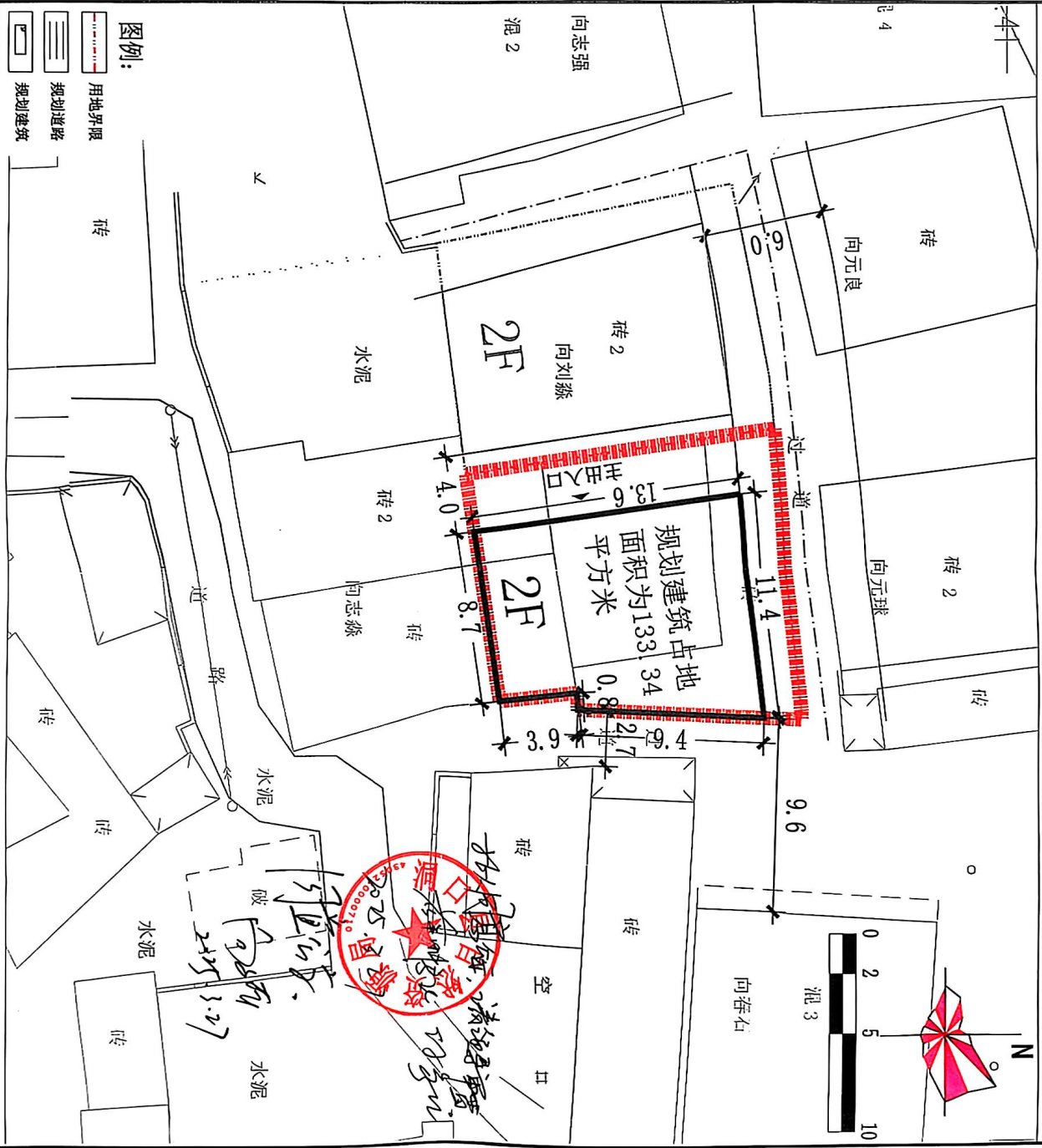


洞口县花古街道田家村向生龙私宅平面布置 ——批前公示图



图例:

- 用地界限
- 规划道路
- 规划建筑
- 现状建筑

- ### 公示说明:
- 1: 本图为洞口县花古街道田家村向生龙私宅批前公示图, 位于花古街道。
 - 2: 本规划平面尺寸、建筑层数以及与相邻建筑间距如图。
 - 3: 本规划公示时间为: 2025年3月27日—2025年4月1日, 共7个自然日。
 - 4: 如对本规划有异议请在公示期间内向自然资源局出具书面报告。

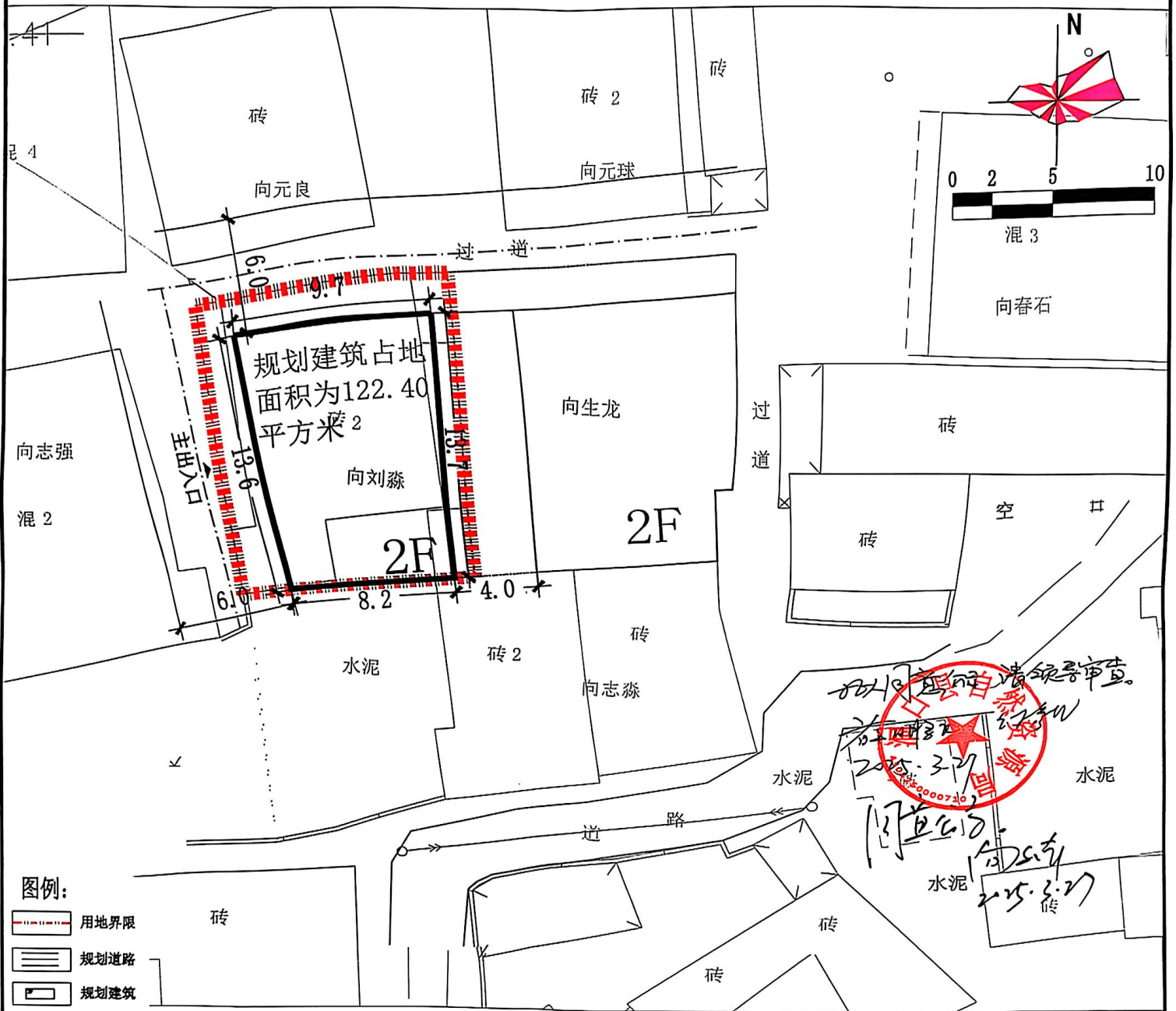
规划说明: 1、规划建筑占地面积为133.34平方米, 层数为2层。
2、规划建筑底层正负零标高以现状道路中线标高加30公分为准, 如有特殊情况可酌情增减, 但必须征得审批部门意见。
3、规划私宅内及周边如有相关管线, 按规范要求处理, 确保施工现场安全。

合一设计集团有限公司 乙级证书编号: 湘自然资源乙字22001044号		建设单位	设计号	
		工程名称	图别	
设计	项目负责	审核	审批	日期
制图	审核	审批	日期	
校对				

洞口县自然资源局

咨询电话: 0739-7237621

洞口县花古街道田家村向刘淼私宅平面布置 ——批前公示图



- 图例：**
- 用地界限
 - 规划道路
 - 规划建筑
 - 现状建筑

公示说明：

- 1: 本图为洞口县花古街道田家村向刘淼私宅批前公示图，位于花古街道。
- 2: 本规划平面尺寸、建筑层数以及与相邻建筑间距如图。
- 3: 本规划公示时间为：2025年3月27日—2025年4月2日，共7个自然日。
- 4: 如对本规划有异议请在公示期间内向自然资源局出具书面报告。

咨询电话：0739-7237621

洞口县自然资源局

- 规划说明：**
- 1、规划建筑占地面积为122.40平方米，层数为2层。
 - 2、规划建筑底层正负零标高以现状道路中线标高30公分为准，如有特殊情况可酌情增减，但必须征得审批部门意见。
 - 3、规划私宅内及周边如有相关管线，按规范要求处理，确保施工现场安全。

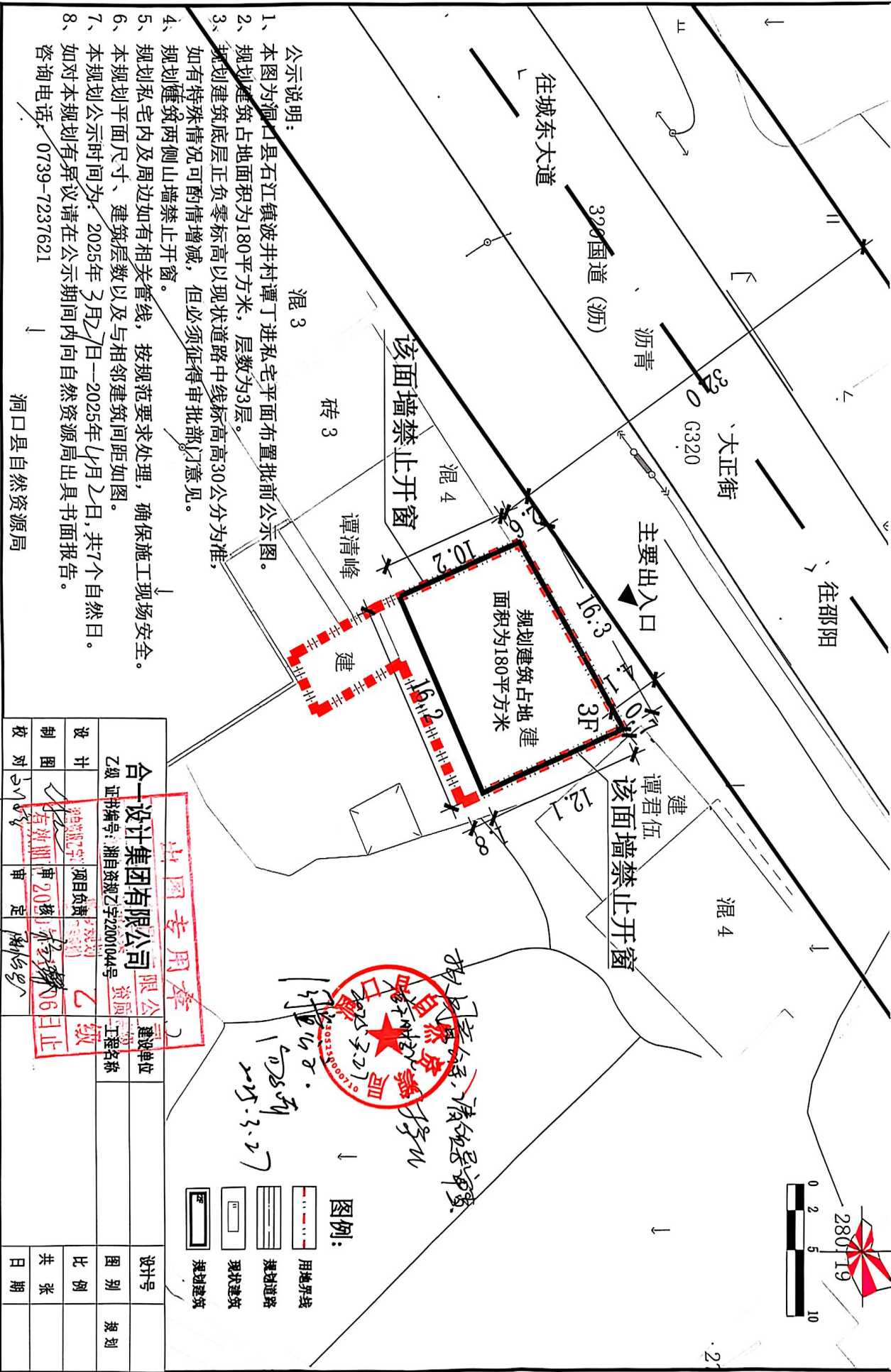
出图专用章

合一设计集团有限公司		建设单位	设计号
乙级 证书编号：湘自资规乙字22001044号		工程名称	图别 规划
设计	项目负责人 殷乡规划	乙级	比例
制图	审核 刘淼	06日止	共张
校对	审定 刘淼		日期



扫描全能王 创建

洞口县石江镇波井村谭丁进私宅平面布置批前公示图



- 公示说明:
- 1、本图为洞口县石江镇波井村谭丁进私宅平面布置批前公示图。
 - 2、规划建设占地面积为180平方米，层数为3层。
 - 3、规划建设底层正负零标高以现状道路中线标高加30公分为准，如有特殊情况可酌情增减，但必须征得审批部门意见。
 - 4、规划建设两侧山墙禁止开窗。
 - 5、规划私宅内及周边如有相关管线，按规范要求处理，确保施工现场安全。
 - 6、本规划平面尺寸、建筑层数以及相邻建筑间距如图。
 - 7、本规划公示时间为2025年3月27日—2025年4月2日，共7个自然日。
 - 8、如对本规划有异议请在公示期间内向自然资源局出具书面报告。

洞口县自然资源局

<p>合一设计集团有限公司</p> <p>乙级证书编号: 湘自资规乙字22001044号</p> <p>项目负责: 李斌</p> <p>审核: 李斌</p> <p>日期: 2025.3.27</p>		<p>建设单位: 合一设计集团有限公司</p> <p>工程名称: 谭丁进私宅</p>	<p>设计号: 20250301</p> <p>图别: 总平面图</p> <p>比例: 1:100</p> <p>共张: 1</p> <p>日期: 2025.3.27</p>
--	--	--	---

- 图例:
- 用地界线
 - 规划道路
 - 现状建筑
 - 规划建筑

自然资源局 谭丁进私宅 谭丁进 2025.3.27